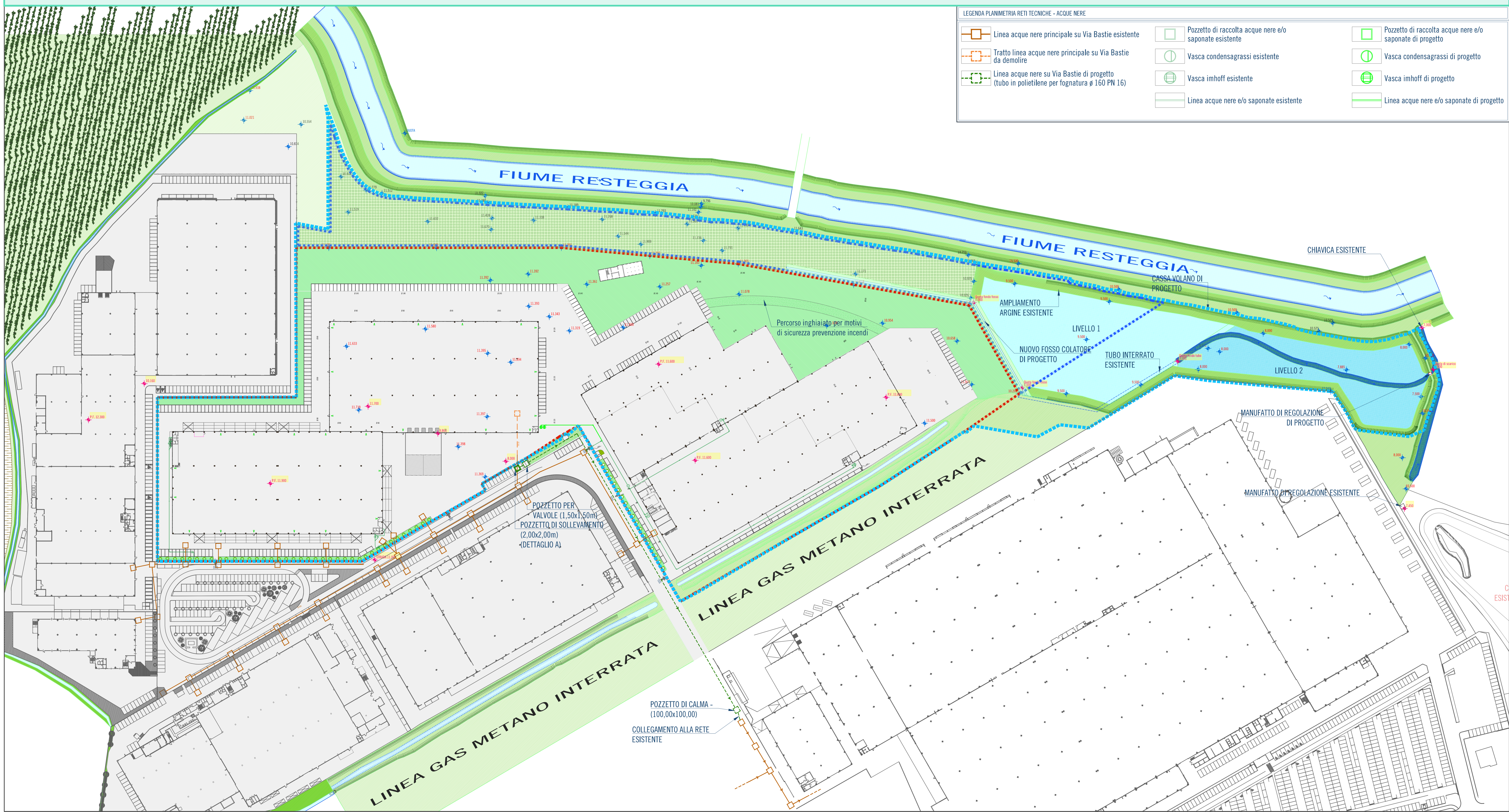
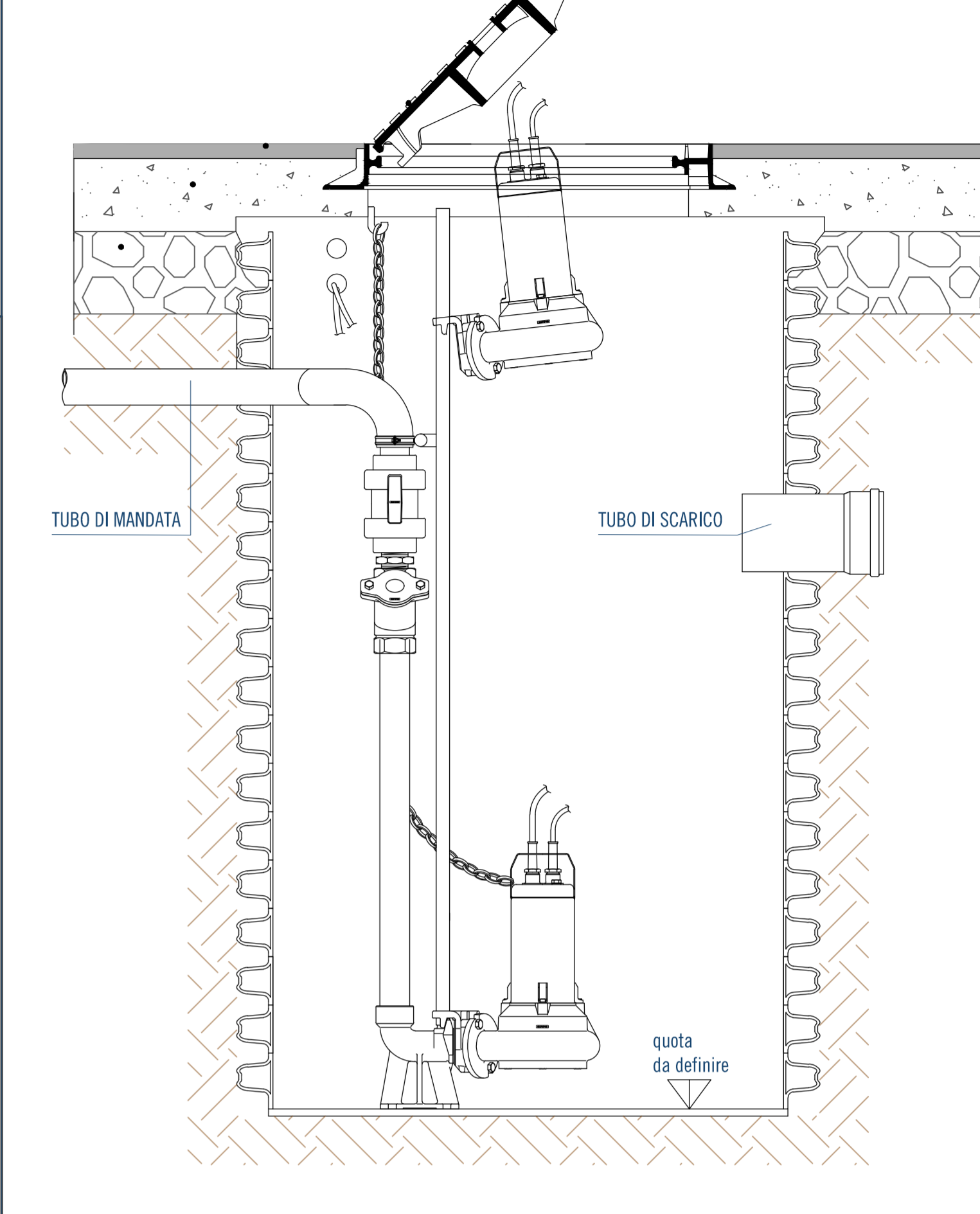


PLANIMETRIA RETI TECNICHE ESISTENTI E DI PROGETTO

LEGENDA PLANIMETRIA RETI TECNICHE - ACQUE NERE

DETTAGLIO A - scala 1:10  
SCHEMA TIPO IMPIANTO DI SOLLEVAMENTO



**CASSETTA&PARTNERS**  
PROGETTAZIONE INTEGRATA / ODERZO

Comune di PORTOBUFFOLE Provincia di TREVISO

FRILINTAGLI INDUSTRIES S.P.A.  
Via Oderzo n. 68  
33080 Prata di Pordenone (PN)  
P.IVA 01586110262

PROGETTO DEFINITIVO  
VARIANTE URBANISTICA, TRAMITE S.U.A.P., PER LA REALIZZAZIONE DI  
AMPLIAMENTO DI DUE EDIFICI INDUSTRIALI ESISTENTI DENOMINATI  
UNIT3 E 6 SITI IN VIA BASTIE COMUNE DI PORTOBUFFOLE (TV)

PROGETTO  
PLANIMETRIA RETI TECNICHE - ACQUE NERE

CASSETTA Ing. GIANCARLO

COMMESSA	N° TAVOLA	SCALA				
516	A 026a	1:1000				
REV.	DATA	DES.	VER.	APP.	NOTE FILE	IN SEST.
00	28.09.2021	SM	GC	GC	516_RETI TECNICHE_SM	00164
01	02.11.2021	SM	GC	GC	516_RETI TECNICHE_SM	03002
02	28.01.2022	SM	GC	GC	516_RETI TECNICHE_SM	04632
03	17.08.2022	SM	GC	GC	516_RETI TECNICHE_SM	07187